

Selection Guide

Audio Module

DELTA COMPONENTS GmbH

Auweg 27 * D-79761 Waldshut-Tiengen

Tel.: +49 (0) 7751 / 8399-0

Fax: +49 (0) 7751 / 8399-99

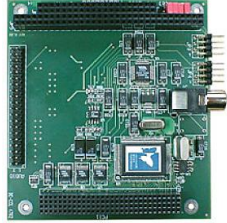
info@delta-components.de

www.delta-components.de

www.automotive-computing.com

Bitte laden Sie sich bei Bedarf [hier](#)
eine aktualisierte Fassung dieses
Dokuments herunter!

1 von 1 Artikel aus dem Bereich
Audio Module
wurden für das PDF ausgewählt.



Audio2000

Display Resolution	-
Keypad	-
OSDMenu	-
Cooling System	-
Controller	-
Display Memory	-
Graphic Interface	-
Video Input	-
Format YCbCr	-
IrDA	-
Sound	AC97
Audio	6 channels
Speakers	-
Headphone	x
PCI	-
PC/104-Plus	x
Operating System Support	DOS, WIN, Linux
Input Voltage Nominal	-
Input Current	-
Operating Temperature	0°C to 60°C
Extended Operating Temperature	-40°C to 85°C
Relative Humidity	-
Certification	-
Dimensions	90 x 96 mm
Weight	-

Bestellinformation	<p>Artikel-Nr. PPPS2001 Audio2000, PC/104+ Board, 0°C to 60°C, Multi-channel AC97 compliant sound card</p> <p>Artikel-Nr. PPPS2001-1 Audio2000-EXT, PC/104+ Board, -40°C to 85°C, Multi-channel AC97 compliant sound card</p>
--------------------	---

DELTA COMPONENTS GmbH

Auweg 27 * D-79761 Waldshut-Tiengen

Tel.: +49 (0) 7751 / 8399-0

Fax: +49 (0) 7751 / 8399-99

info@delta-components.de

<https://www.delta-components.de>

<https://www.automotive-computing.com>